



BUTLLETI INFORMATIU SETMANAL INFO NÚM 13 DATA 01-12-2022

TOTS SOM ESCOLA

LOTERIA DE NADAL

Encara podeu adquirir la loteria de Nadal de l'Escola a secretaria.

Número: 85845 Preu: 3 euros (Escola)



TELÈFON EMERGÈNCIES

Us recordem que ja tenim habilitat el telèfon 680174630 per ser utilitzat en cas d'emergència en horari de 13.30 a 14.45.



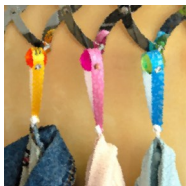
ALEXIA FAMÍLIES

Us recomanem visitar la plataforma de comunicació amb l'escola Alexia mitjançant la pàgina web del centre. L'app encara no funciona de forma correcta, preguem disculpeu les molèsties.

DIES FESTIUS I DE LLIURE ELECCIÓ El dia 6 de desembre (dia de la Constitució) i el dia 8 de desembre (dia de la Immaculada Concepció) són dies festius a l'escola. Recordar-vos també que el 5 de desembre és no lectiu (lliure elecció de centre aprovat pel consell escolar).

INFORMES REVISIÓ MÈDICA (Totes les etapes). Les famílies de 3r i 5è de Primària, que no us vàreu registrar a la plataforma, podeu passar per secretaria per tal de recollir l'informe corresponent. Recordeu que en tractar-se d'un informe amb dades personals de protecció alta, cal que sigui recollit pel pare/mare o bé un adult autoritzat degudament. Les famílies prèviament registrades a la plataforma ja disposen de l'informe en format telemàtic en el seu mail.

INFANTIL I PRIMÀRIA



Seguim demanant la vostra col·laboració i seguim insistint en recordar la importància de **marcar totes les peces de roba** amb el nom dels vostres nens i nenes. (bates, dessuadores, abrics, jaquetes de pati a P3...) Igual d'important és que hi poseu **una beta llarga** per a facilitar que ells puguin penjar-les còmodament als penjadors.

Si els donem un cop de mà, facilitem la seva autonomia!

CAMPANYA "NADAL DOLÇ"

Comencem a recollir els dolços nadalencs per poder fer els lots el divendres dia 9 de desembre.

La recollida es farà a les aules de cada nena i nen, els dies **1, 2 i 7 de desembre**.

Moltes gràcies per la vostra participació!

La solidaritat és necessària per un món millor.



INFANTIL

ACTUACIONS DE NADAL

Amb totes les ganes i il·lusió els més petits del parvulari estan preparant una actuació de Nadal per a les seves famílies. Aviat us donarem detalls de quin vestuari hauran de portar.

de moment, anoteu la data: serà el **DIVENDRES 16** de desembre a la tarda i la farem al teatre del col·legi.

Per respectar l'aforament del teatre farem dos passis, haureu de decidir a quin dels dos veniu. Aviat també us explicarem com haureu de reservar les vostres places. Ara només dir-vos que farem la PRIMERA ACTUACIÓ a les 15.30 h i la SEGONA ACTUACIÓ a les 16.15 h.

Us seguirem informant!



PRIMÀRIA

ACTUACIONS DE NADAL

Ens fa molta il·lusió convidar-vos a l'actuació de Nadal que estem preparant tota l'etapa de Primària. Aviat us donarem els detalls del vestuari que hauran de dur els nens i nenes aquell dia. De moment anunciar-vos que serà la tarda de **DIMARTS 20** de desembre i tindrà lloc al teatre del col·legi. Per respectar l'aforament del teatre farem dos passis, haureu de decidir a quin dels dos veniu. Aviat també us explicarem com haureu de reservar les vostres places. Ara només dir-vos que farem la PRIMERA ACTUACIÓ a les 15.15 h i la SEGONA ACTUACIÓ a les 16.15 h. Us seguirem informant!



CIBEREMAT, CIBERLUDI I SUPERCIBER

Recordeu que els vostres fills i filles ja tenen actives aquestes plataformes per anar fent de manera lúdica a casa: CIBEREMAT (de 1r a 6è) i CIBERLUDI (1r i 2n) SUPERCIBER (3r i 4t). Us annexem de nou uns enllaços on s'explica molt bé els seus beneficis.

[CiberEmat](#)

[CiberLudi](#)

[SuperCiber](#)



E. SECUNDÀRIA

TALLER D'EDUCACIÓ EMOCIONAL (1r ESO)

Els alumnes de 1r d'ESO segueixen fent un taller d'educació emocional amb la Laia Mestres, educadora i màster en educació emocional i benestar. En aquest taller els alumnes els hi ensenyen com, quan i per què experimentem emocions i la implicació d'aquestes en tots els processos que realitzem. També té com a objectiu, que els alumnes siguin conscients de les seves emocions i sentiments i de quina manera aquests afecten el seu desenvolupament general i concret en el seu dia a dia. El taller consta de 6 hores dividides en dues hores cada dia. El taller finalitzarà el dia 2 de desembre.



FI DEL PRIMER TRIMESTRE

Demà divendres dia 2 de desembre acaba el primer trimestre. Us recordem que els butlletins de les qualificacions s'enviaran a les famílies el dia 21 de desembre.

PUNTUALITAT

Darrerament hem notat certa relaxació a l'hora de la puntualitat a l'hora d'entrar a l'escola, preguem que els alumnes siguin molt puntuals per així poder començar les classes a l'hora prevista



UNIFORME ESCOLAR

Us recordem que no és permès el vestuari d'educació física fora dels dies que s'imparteix aquesta assignatura.

PROJECTE SOCIAL

Els alumnes d'ESO realitzaran del dia 16 al 20 el projecte social interdisciplinari. Els eixos que treballarem són: 1r ESO Gent gran, 2n ESO discapacitats físiques i psíquiques, 3r ESO Societat desfavorida i 4t ESO àmbit sanitari.



JEMIMA'S CORNER

PRIMARIA:

Primary 1 commenced this week by learning and expressing emotions. They got to draw a character looking angry, happy, sad or excited. Maite and I were impressed at how kids this young were able to naturally associate emotions with certain colours, for example yellow means happy! Primary 2 put their acting skills to use again as we had students volunteer to act out climbing, playing football, catching etc. and their classmates guess the action! Primary 3 have transitioned into their new topic learning how to label things in their bedrooms. Have you got a speaker and a rug in your room? Some students told us they've got guitars! Primary 4 brushed up their knowledge on sports and asked each other questions in front of the class. We also had a fun end to the lesson as Aila, Melany, Judith C. and Alèxia danced La Bachata for us! Primary 5 did their Unit test, listening and identifying after-school activities. Primary 6 went all out this week with imagination and speaking skills: groups had to report to the class what they had found on their imaginary archaeological dig! Lots of gold jewellery was found and kept!

ESO:

ESO 1 made progress in discussing their daily routines and also spent some time working on their astronaut questionnaires - are you fit and healthy? Do you get dizzy easily? Do you exercise a lot? - important questions to identify future astronauts! ESO 2 continued talking about what makes a news story important for them - answers ranged from politics, global stories, sports and emotion! The little scientists of 2B also had a go at making a sundial from paper plates and cut-out cartolina! ESO 4 is continuing to make headway on their healthy lifestyle topic, and as Christmas is fast approaching, ESO 3 and 4 spoke to me about how they celebrate the festive period with their families, be it Christmas Eve and Day, New Year's and the Three Wise Men in early January. One of my favourite topics was learning about where they get their presents from, my favourite being the Caga Tió - move over Santa Claus!



JEMIMA'S CORNER



JEMIMA'S CORNER



ORIENTACIÓ

Bon dia,

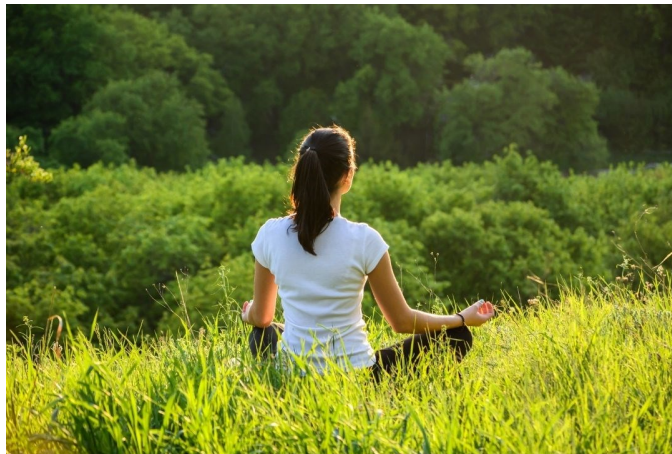
Assolir uns bons hàbits a la vida pot ajudar-nos a regular molèsties i a prevenir futurs problemes. L'alternança d'unes bones rutines amb intervals de desconexió, pot ser la millor fórmula.

Durant la infància i adolescència és el millor moment per adquirir uns bons hàbits. La importància de raspallar-se les dents amb regularitat, dormir el temps suficient perquè el cos i la ment descansin, menjar correctament i a les hores, la pràctica d'exercici físic regular, etc.

Us recomanem un enllaç on trobareu diferents articles que ens orienten sobre els bon hàbits.

<https://canalsalut.gencat.cat/ca/vida-saludable/>

Esperem que us interessi!



Al Recapte solidari de la setmana passada hem aconseguit entre tots recollir uns 300 Kg d'aliments que els farem arribar a Caritas per a la seva distribució entre aquells amb més problemes per accedir als aliments bàsics



Aquest increment de les necessitats en la nostra societat, i per intentar aportar una miqueta d'alegria a les llars de Ripollet, ens ha portat a organitzar una nova campanya, "Nadal dolç".

"NADAL DOLÇ"

Estimades famílies, aquest curs volem treballar des de l'escola la solidaritat amb els més necessitats durant el Nadal. Hem pensat realitzar una activitat a les classes en equips cooperatius: uns petits lots amb dolços típicament Nadalencs per donar a Càritas.

Quan tinguem totes les donacions, cada equip farà un lot amb una felicitació que farem arribar a una família per endolcir una mica el seu Nadal.

És per això que us voldríem demanar si voleu col·laborar en l'activitat portant un dels dolços del lot que l'equip del vostre fill o filla farà. Per tal de no repetir-nos seria convenient que porteu el que a l'equip han decidit que porti (ho portaran a l'agenda).

Cal que porteu les donacions l'1, el 2 o el 7 de desembre ja que prepararem el lot el divendres 9 de desembre.

TORRONS 	POLVORONS 	MASSAPÀ O BOMBONS 	NEULES O GALETES DE NADAL 
---	---	--	---

Moltes gràcies per la vostra col·laboració

**Gabrielistes**
Ripollet

No només pretén ser una recollida d'aliments, sinó de preparar un petit lot en forma de regal que pugui arribar al cor d'aquells que ho rebin i els hi desperti un bon somriure.

Compromesos amb els Objectius de desenvolupament sostenible: FAM 0

El diumenge 18 de desembre La Marató dedicarà la 31a edició a les malalties cardiovasculars, la principal causa de mort als països desenvolupats i un dels problemes actuals de salut pública més rellevants.

Aquest any, ens unim totes les parts que componem la secció AFA.

L'entrada és oberta a tots els membres de totes les famílies que vulguin gaudir el proper dia 18 de desembre.

"des del nostre cor"

mares i pares, si voleu participar, poseu-vos en contacte a través de les vostres delegades o delegats de grup, a través del correu electrònic afa@sgripollet.org o mitjançant el nostre Instagram [@afa_sgripollet](https://www.instagram.com/afa_sgripollet).

"Molta gent petita, en llocs petits, fent coses petites, poden canviar el món"

L'equip humà de l'AFA Sant Gabriel Ripollet.

Tindrem la participació de la secció



amb la realització d'un partit solidari juntament amb **ASPADI**, Associació de Pares de Disminuïts.

Debut dels més petits P3,P4,P5 i 1r amb un triangular de bàsquet.

Gaudirem de la participació de



per fer-nos ballar.

El 18 de desembre
La Marató sempre batega amb l'AFA Sant Gabriel

Per La Marató **3**

BUM BUM

ESTIPOL FERRELLA I ANS LINDOYR DE LA OSE

2€ Taquilla solidària 2€
La recaptació íntegra es destinarà a La Marató de TV3

Per partit dels petits P3/P4/P5 i 1r **BSGR** **10.00h**

Partit benèfic amb Aspadi - BSGR **12.00h**

Mou-te amb **DIVER-FIT** **11:00h-13:00h**

MENJADOR ESCOLAR

Els alumnes que es quedin de forma esporàdica al menjador, ho han de comunicar a secretaria o a través de l'agenda al seu tutor-a abans de les 10 hores. **IMPORTANT!!!** Necessitem que tots els alumnes amb intoleràncies o al·lèrgies alimentàries facin arribar als tutors un certificat mèdic **actualitzat** on aparegui aquesta informació.



SECRETARIA

L'horari d'atenció al públic és de 9h a 13.30h i de 15h a 17.30. L'horari de venda d'uniformes és dimarts de 9.30h a 12h i de 16h a 17 i els divendres de 16h a 17.45h.

SALUT I ESCOLA

L'escola segueix treballant amb el centre de salut Medico Centro on les famílies de l'escola tenen un accés il·limitat mitjançant videoconferència a un metge. Les especialitats són: Medicina, pediatria, psicopedagogia, logopèdia i psicologia. El servei és per a tots els membres de la família.

Per altra banda us recordem que encara és obligatori que portin mascareta els nens/es que tinguin 6 anys o més, quan s'han de desplaçar en autocars.



AGENDA

<i>mes</i>	<i>dia</i>	<i>hora</i>	<i>etapa</i>	<i>activitat</i>
DESEMBRE	1	17.15 a 18.30	TOTES	Elaboració del pessebre de l'escola (activitat organitzada per l'AFA)
	1, 2 i 7		TOTES	Nadal Dolç
	5,6 i 8		TOTES	Dies No lectius a l'escola
	1	Mati	2n ESO	Proves Psicotècniques
	2		ESO	Fi del primer trimestre
	16	Tarda	E. INFANTIL	Actuacions de Nadal
	16 al 20		ESO	Projecte Social
	18	Matí	TOTES	Marató de TV3 (Activitats organitzades per l'AFA)
	20	Tarda	E. PRIMÀRIA	Actuacions de Nadal