

COL·LEGI

PREINSCRIPCIÓ ESCOLAR 2026-27

Ens trobem a l'inici del procés de preinscripció escolar que finalitzarà el proper DIMECRES 18 DE MARÇ.

El procés afecta tot l'alumnat nou que s'incorpori a l'escola el proper curs.

(L'alumnat que passa a 1r d'ESO i que ja està escolaritzat al nostre col·legi no ha de fer aquest procés)



CAMPANYA "DEFENSEM L'ESCOLA CONCERTADA"

L'escola concertada de Catalunya és el servei d'interès públic millor valorat per la ciutadania, segons la [darrera enquesta del Centre d'Estudis d'Opinió \(CEO\)](#). En segon lloc, se situa l'escola pública. Així, el Servei d'Educació de Catalunya en el seu conjunt es consolida com el que genera més confiança i satisfacció entre la població.

Aquest reconeixement social reforça la validesa i la importància d'un model educatiu que combina la iniciativa pública i la iniciativa social, i que reconeix en aquesta darrera un paper clau per aportar qualitat, cohesió i equitat al sistema.

L'escola concertada està patint un infrafinançament de recursos tant material com de docents que es va agreujant cada any.

Adjunt al correu trobareu un comunicat que té per objectiu difondre la campanya "Defensem l'escola concertada". Les adhesions es poden fer digitalment a través del formulari que trobareu al web www.escoladelagent.org/

Els vostres fills i filles portaran a més, el full d'adhesió en format paper i si ho requeriu, podeu demanar més còpies a la Secretaria de l'escola.

Us animem a compartir-ho amb familiars i coneguts que apostin per la millora de l'escola concertada. Cada signatura suma!

PASTORAL

TEMPS DE QUARESMA

Aquesta setmana, a l'espai de pastoral, continuem endinsant-nos en el camí de la Quaresma.

Amb el lema “**Escolta la veu de la Quaresma**”, estem convidant els nois i noies a fer silenci per dins, a aprendre a mirar i escoltar de veritat l'altre, i a descobrir que els petits gestos poden transformar el món.

El missatge que els transmetem és senzill però profund:

Escolta la veu.

Fes silenci per dins.

Escolta i mira l'altre: canviaràs el món.

No tot el que vols ho necessites.

Tria l'esperança.

Repara el que s'ha trencat.

Fes silenci per dins... i aixeca't.

Els diferents grups van anant a l'*Espai-Cel* per poder gaudir d'un ambient diferent del de l'aula. Allà, asseguts en rotllana i amb una ambientació acurada, compartim un moment especial, relaxat i amb mirada interior, que ajuda els nois i noies a aturar-se, escoltar i connectar amb allò que viuen per dins.




Gabrielistes

Escolta la veu de la QUARESMA

- Fes silenci per dins
- Escolta i mira l'altre, canviaràs el món
- No tot el que vols ho necessites
- Tria l'esperança
- Repara el que s'ha trencat

i aixeca't

INFANTIL I PRIMÀRIA

XERRADA PER A FAMÍLIES (INFANTIL)

El proper **dimarts 10 de març a les 17 hores** a la **Sala d'actes del Centre Cultural**, tindrà lloc la xerrada **per famílies amb infants de 3 a 6 anys**:

“La importància del vincle afectiu i educatiu. L'aferrament”

Aquesta xerrada organitzada pel Pla Educatiu d'Entorn de l'Ajuntament, ajudarà a reflexionar sobre com establir relacions de confiança que afavoreixin el seu desenvolupament emocional dels vostres fills i filles. Les inscripcions es podran fer a través del formulari que trobareu a la web de l'Ajuntament o podeu contactar al correu educacio@ripollet.cat

RETORN DE LES PROVES PSICOPEDAGÒGIQUES (6è)

Aquelles famílies que no van poder assistir a la reunió de les proves Psicopedagògiques el passat dilluns, podeu passar a recollir els resultats per secretaria, no es farà entrega del document a l'alumnat.



AJORNAMENT SORTIDA i NOVA DATA “Catalunya en miniatura” (Cicle Inicial 1r i 2n)



Us informem que, a causa de la previsió de pluja per a demà, **DIVENDRES 6 de març**, ens veiem obligats a **ajornar l'activitat** prevista a Catalunya en miniatura. Encara Demà, per tant, hi haurà classe normal, els alumnes hauran de venir a l'escola amb l'horari i la roba habitual.

Si tot va bé la sortida es farà el **DILLUNS 13 d'abril**.

PROVES PSICOPEDAGÒGIQUES (2n)

Dimarts 10 de març les i els alumnes de 2n realitzaran les proves psicotècniques que realitza el Gabinet Psicopedagògic de La Salle. Més endavant us informarem de com farem el retorn dels resultats.



DIA DE LA DONA (tots i totes)




Amb motiu del **Dia Internacional de la Dona** d'aquest diumenge 8 de març, l'alumnat de tots els cicles, entre avui i demà, durà a terme activitats especials dedicades a aquesta commemoració.



SECUNDÀRIA

SORTIDES AJORNADES DEL SEGON TRIMESTRE (TOTS I TOTES)

Properament, tots els grups de l'ESO podran gaudir de les sortides del segon trimestre que ens vam veure obligats a anul·lar per causes meteorològiques.

DIMECRES 11 DE MARÇ		
1r d'ESO	<p>Els alumnes visitaran les instal·lacions del CRAM (Fundació per la Conservació i Recuperació d'Animals Marins) situat al Prat de Llobregat, on realitzaran un taller sobre la contaminació al mar Mediterrani.</p> 	Entrada a l'escola: 8 hores.
4t ESO A	<p>Els alumnes coneixeran els llocs més emblemàtics de la Barcelona antiga: Plaça de la Catedral, Plaça del Rei, Plaça Sant Jaume, Plaça Reial, Santa Maria del Mar, el carrer Montcada i els principals edificis de la Ciutadella.</p>  <p>Els desplaçaments de la sortida dels alumnes de 4t d'ESO es realitzaran amb transport públic (RENFE).</p>	Entrada a l'escola: 9 hores
4t ESO B	<p>Els alumnes de coneixeran la Fundació Arrels i faran un recorregut pel Raval on opera aquesta fundació solidària que treballa amb les persones sense llar.</p>  <p>Els desplaçaments de la sortida dels alumnes de 4t d'ESO es realitzaran amb transport públic (RENFE).</p>	Entrada a l'escola: 8 hores.

ATENCIÓ: l'hora d'arribada prevista dels autocars és sobre les 16.45 h.

En aquest moment es donarà per finalitzada l'activitat i l'alumnat ja podrà marxar.

**En cas que algun alumne hagi d'esperar-se a l'escola fins les 17.10 h.
caldrà comunicar-ho prèviament al tutor/a.**

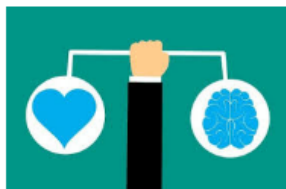
DILLUNS 16 DE MARÇ		
2n d'ESO	Els alumnes visitaran les instal·lacions del CRAM (Fundació per la Conservació i Recuperació d'Animals Marins) situat al Prat de Llobregat, on realitzaran un taller sobre l'acidificació dels oceans. Posteriorment gaudiran d'una estona de passeig i convivència a la platja del Prat de Llobregat.	Entrada a l'escola: 8 hores.
3r d'ESO	Visita al poble espanyol, tot analitzant les singularitats de l'arquitectura en un Escape Village. Els alumnes també realitzaran un taller artesanal d'esmalt al foc. Dins del recinte també podran gaudir de la visita al Museu d'art Contemporani: Fundació Fran Daurel.	Entrada a l'escola: 8:45 hores.

TALLERS d'ECONOMIA (4t ESO HUMANÍSTIC i 3r ESO)

Avui dijous, els alumnes de **4t d'ESO de l'itinerari humanístic**, han gaudit de la xerrada sobre Economia Social i Solidària organitzada per l'Ajuntament de Ripollet amb l'objectiu de donar a conèixer aquest model econòmic, la seva viabilitat i la importància del cooperativisme.



D'altra banda, els cursos de **3r d'ESO** també podran gaudir d'una xerrada introductòria al món de l'economia mundial gràcies a la col·laboració d'un pare d'un dels alumnes de classe. Des d'aquí volem agrair-li el seu ajut i col·laboració!



TALLER d'EDUCACIÓ EMOCIONAL (4t ESO)

La propera setmana els cursos de 4t d'ESO realitzaran la segona sessió dels tallers d'educació emocional impulsats des de l'escola. El taller s'anomena "**Empodera't ordenant el caos!**" i és impartit per Ruahviva.

ESPORTS ALTERNATIUS AL CAMP D'ESPORTS MUNICIPAL DE RIPOLLET (4t d'ESO)

Us recordem que la pròxima setmana, les classes d'Educació Física dels grups de 4t d'ESO es realitzaran al camp de futbol municipal de Ripollet per a finalitzar el projecte d'esports alternatius.



●**4T D'ESO A: dilluns 9 de març.** Aquests dos dies quedarem directament a les 8:00 al camp de futbol municipal de Ripollet (carrer de Magallanes 22) i allà passarem llista i iniciarem la classe. Un cop acabada la classe, es desplaçaran cap a l'escola i es seguiran les classes amb normalitat en el centre a partir de les 10:30h.

●**4T D'ESO B: dimarts 10 de març.** Els alumnes es desplaçaran cap al al camp de futbol municipal de Ripollet a les 11:30h per a realitzar la classe d'Educació Física. A les 13:30h, un cop acabada la classe, es donarà per finalitzada la jornada escolar del matí, i els alumnes podran marxar directament cap a casa des del poliesportiu.

Benvolgudes famílies 😊

Amb l'arribada de la primavera... també arriben **moltes coses boniques a l'escola!** 🌸

Ja estem treballant amb molta il·lusió en els **propers esdeveniments:**

📅 **Sant Jordi**

🌟 **Sant Lluís de Montfort**

...i alguna sorpresa més que us anirem explicant ben aviat!

Tot això és possible gràcies a la implicació de moltes persones, però també **gràcies a la quota de l'AFA**, que ens permet organitzar activitats, celebracions i iniciatives que fan créixer la vida de l'escola i creen records especials per als nostres infants. 🤍

Per aquest motiu, **durant aquest mes de març es procedirà al pagament de la quota de l'AFA del curs 25-26.**

✅ **Famílies amb quota domiciliada**

Rebreu el càrrec automàticament al vostre compte.

✅ **Famílies sense domiciliació**

A partir de **dilluns 02/03/2026** podeu efectuar el pagament a **secretaria**, preferiblement amb **VISA** 🇪🇺 o bé mitjançant **transferència bancària**.

La vostra aportació ajuda a fer possibles activitats, celebracions i projectes que **enriqueixen el dia a dia dels nostres fills i filles** i reforcen aquesta comunitat tan especial que tenim. 🤝

Moltes gràcies per la vostra comprensió, paciència i, sobretot, per continuar formant part d'aquesta comunitat tan maca. Seguim! 🚀